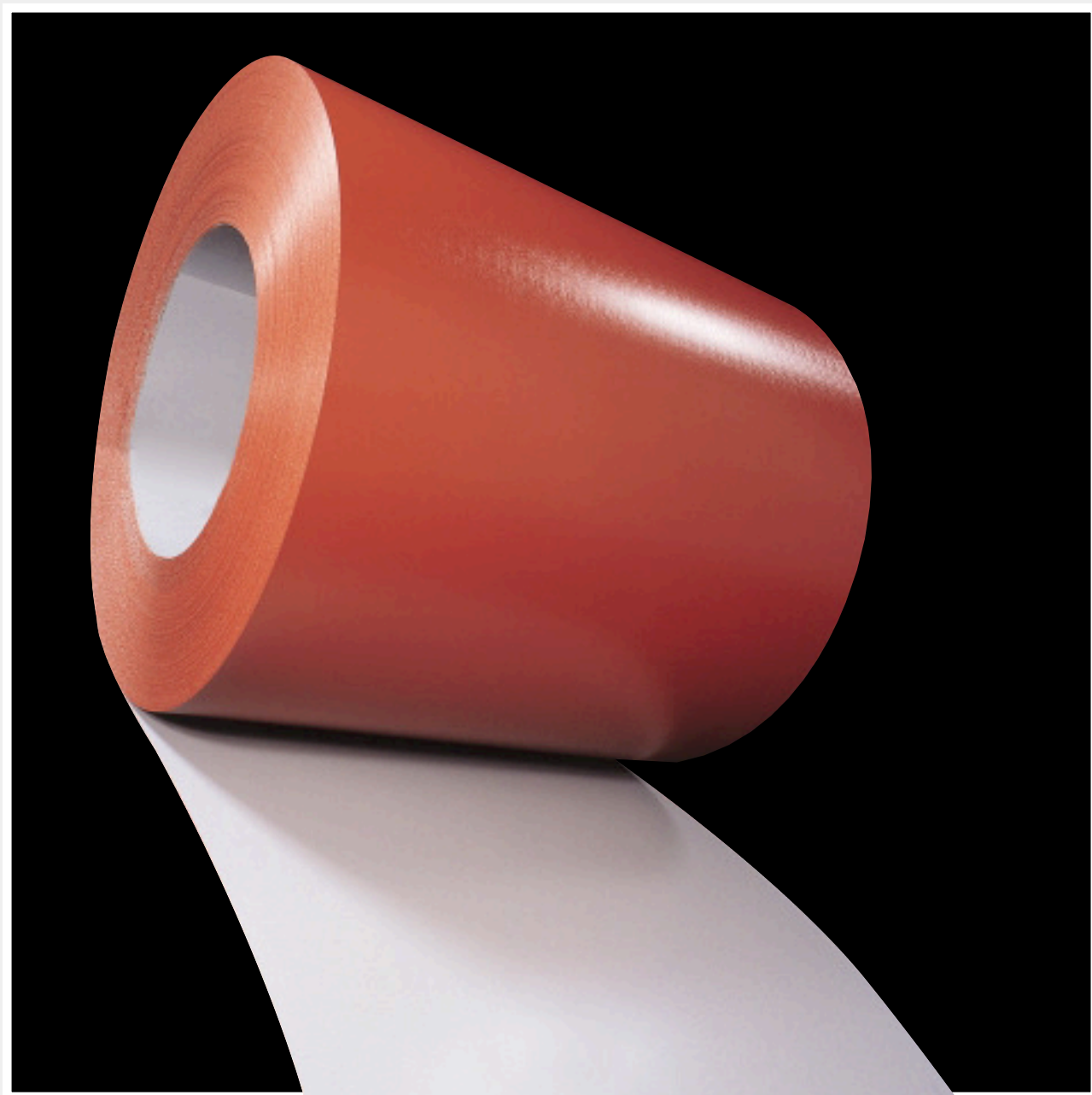


# DACH- & WANDBLECH



DALA°PR<sup>®</sup>FIL AB

# FLEXIBEL



## DALA-PROFIL AB

Es ist kein Zufall, dass Dala-Profil seinen Sitz in Borlänge hat. Borlänge – mit SSAB (Schwedische Stahl AG) und Domnarvret ist ein klassisches Blechzentrum.

Hier holen wir uns Erfahrung und Kompetenz, wenn es um das Neueste in der Branche geht. Die Zukunft treffen wir, hinsichtlich moderner Forschung in der Materialtechnik, an der Hochschule in Borlänge und im Teknikdalen.

Dala-Profil ist ein privat produzierendes Unternehmen, dass 1980 gegründet wurde und einen jährlichen Umsatz von ca 60 Mio Schwedischen Kronen (7 Mio Euro) hat. Das Unternehmen befindet sich in Borlänge – im Herzen des Blechreiches – mit Verkauf und Produktion.

Die Kunden sind Blech- und Dachklempner- Firmen, Einzelhändler, Baufirmen u.a.m. aus ganz Schweden und dem Ausland. Unsere wichtigsten Exportmärkte im Norden sind Deutschland, das Baltikum und Russland.

Unser Tätigkeitsbereich ist in erster Linie das Profilieren von Feinblech für Dächer und Fassaden. In den letzten Jahren sind die Aufgaben kräftig expandiert und grosse Investitionen in Maschinen und moderne Produktionshallen wurden getätigt.



# ZUVERLÄSSIG

Kompetentes Personal und ein gut abgestimmter Maschinenpark, gepaart mit einer engen Zusammenarbeit mit Nordens grösstem und modernsten Feinblechlieferanten – SSAB Tunnpålar – bietet Dala Profil AB vielfältige Möglichkeiten, die verschiedenen Wünsche der Kunden in Hinsicht auf Qualität, Stärke, Beschichtung und Farbe schnell zufrieden zu stellen.

Zusammen mit unseren Trapez- Profilblechen und Ziegel gleichen Dachpfannen aus Blech bieten wir ein komplettes Sortiment von Zubehör an.

SSAB Tunnpålar in Borlänge ist grösster Produzent von Feinblech im Norden. Der Konzern ist einer der führenden Akteure in Europa, was Borlänge natürlich zu einem Zentrum für Feinblech macht.

SSAB Tunnpålar ist zielstrebig darum bemüht, die Produktqualität und Liefersicherheit zu verbessern und einen flexibleren technischen Kundendienst in enger Zusammenarbeit mit – unter anderem – Dala-Profil in Borlänge zu erreichen.

SSAB Tunnpålar ist ein erfahrenes Unternehmen.

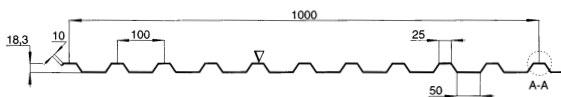
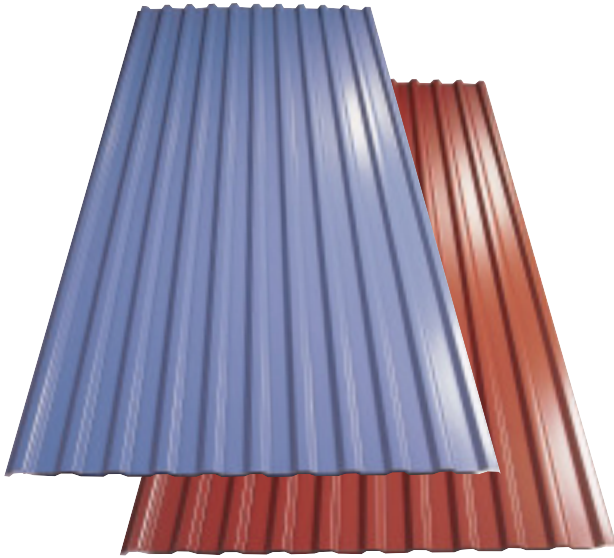
Kurz und gut, die Kompetenz auf dem Gebiet des Feinbleches befindet sich in Borlänge.



Wir sind bekannt als ein schneller, sicherer und flexibler Lieferant von Blech und Zubehör sagt Rolf Sandström – Eigentümer und Geschäftsführer.

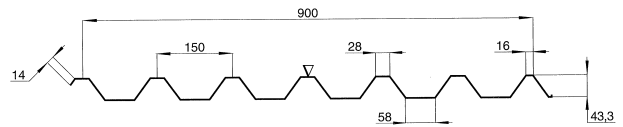


# DACHBLECH



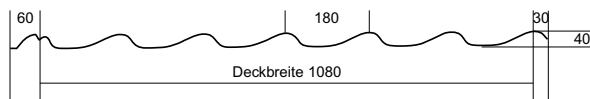
## TP20

Preiswertes Niedrigprofil für Dach mit Regenwasser brechender Rille.  
Lieferung auch mit Kondensschutz.



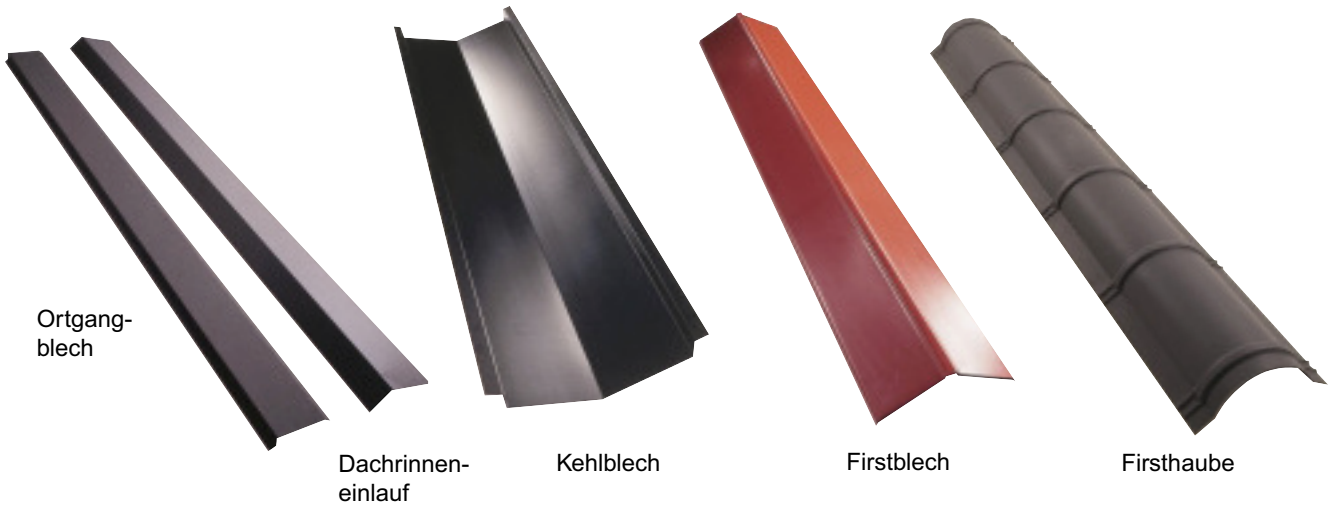
## TP45

Dachprofil für isoliertes und nicht isoliertes Aussendach mit Regenwasser brechender Rille.  
Lieferung auch mit Kondensschutz.



Ziegelgleiches Profil für das exklusive Dach.  
Hergestellt in, dem Kundenwunsch angepassten Längen bis maximal 7000 mm.

# ZUBEHÖR



Ortgangblech

Dachrinnen-einlauf

Kehlblech

Firstblech

Firsthaube



Firstblech-endstück für Firsthaube



Wandanschlussblech



Profilfüller



Selbstbohrende Schraube  
Bauschraube für Blech, Stahl und Holz.

- Niet
- Rinnenhalterschraube
- Fensterblechschraube
- Ausbesserungsfarbe
- Dichtungsmittel
- Schmiermittel
- Halte- und Feststellklammer
- Dachträger Z und C Profil
- Isolierung
- Fensterblech



Ein komplettes System für lang-  
lebige Dachrinnen bei günstigen  
Preisen.

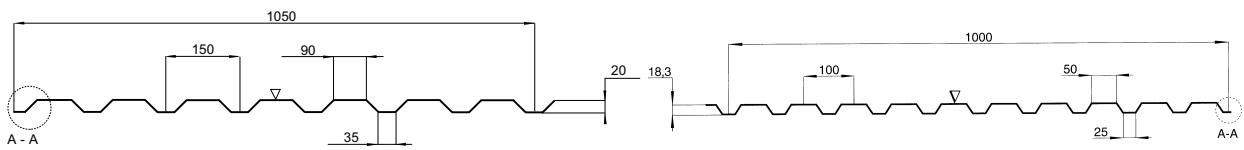
# FASSADENBLECH



**VP20 – 150**



**VP20**



**VP45**

## **VP20 – 150**

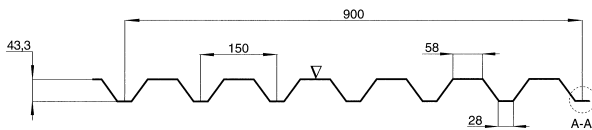
Klassisches Fassadenprofil mit paneelähnlichem Aussehen.

## **VP20**

Für in- und aussenwandige Fassadenbekleidung. Auch in perforierter Ausführung.

## **VP45**

Fassadenprofil für Industriefassaden. Auch in perforierter Ausführung.



## **Dachsicherheit**

Ein komplettes System für alle Typen von Dachbedeckungen.



## **Ventilationssystem**

Mit dem dichtesten Verbindungssystem auf dem Markt.

# ROLLEN & FORMAT



## Massgerecht

Wir schneiden nicht profiliertes Blech und haspeln Rollen in der gewünschten Länge und Stärke.

# BESCHICHTUNGEN & ÜBRIGES MATERIAL

Schlüssel für die Wahl der richtigen Beschichtung:

1. Pflegeleicht

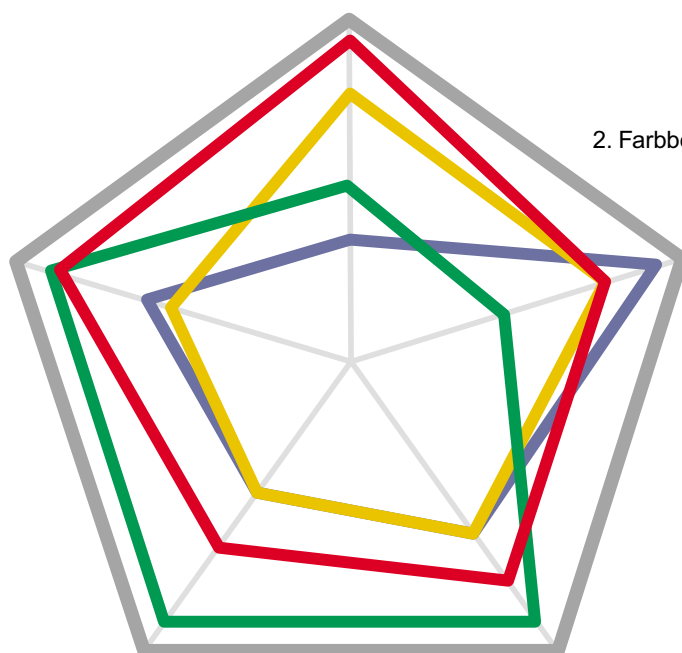
Polyester  
Nova FA und PLX  
Plastisol 175 FA und PLX  
PVDF  
Plastisol 200  
Aluzink FA und PLX  
Verzinkt FA und PLX  
Rostfrei 2343  
Aluminium

5. Korrosionsschutz

2. Farbbeständigkeit

Wir haben auch nicht profiliertes Blech am Lager in Kupfer, Messing, kaltgewalzt und Bleiblech in Rollenform.

Was die Farben auf den verschiedenen Beschichtungen anbelangt, so haben wir eine breite Auswahl am Lager und können somit eine schnelle Lieferung anbieten.



4. Festigkeit

3. Bearbeitungsmöglichkeiten



Fassaden- und Dachblech ist elegant und haltbar, preiswert  
 und leicht zu montieren. In unsere Produkte bauen wir  
 Sicherheit und zuverlässige Lieferung ein.  
 Das Blech ist die Hardware und unser Personal die Software.

**DALA°PR<sup>®</sup>FIL AB**

Dala-Profil AB, Tunavägen 279, SE- 781 73 Borlänge, Schweden. Tel +46 243 23 31 00 Fax +46 243 23 31 07  
 E-post: [dala-profil@dala-profil.se](mailto:dala-profil@dala-profil.se) [www.dala-profil.se](http://www.dala-profil.se)